

Projekt

**UCHWAŁA NR
RADY POWIATU PISZ**

z dnia 2026 r.

w sprawie pozbawienia części drogi kategorii drogi publicznej, poprzez wyłączenie jej z użytkowania

Na podstawie art. 12 pkt 11 ustawy z dnia 5 czerwca 1998 r. o samorządzie powiatowym (t. j. Dz. U. z 2025, poz. 1684 z późn. zm.) oraz art. 6a w związku z art. 10 ust. 1, 2 i 3 ustawy z dnia 21 marca 1985 r. o drogach publicznych (t. j. Dz. U. z 2025 r , poz. 889), w porozumieniu z Zarządem Województwa Warmińsko-Mazurskiego, po zasięgnięciu opinii Zarządu Powiatu Mrągowskiego, Zarządu Powiatu Kolneńskiego, Zarządu Powiatu Giżyckiego, Zarządu Powiatu Ełckiego, Zarządu Powiatu Ostrołęckiego, Zarządu Powiatu Grajewskiego, Zarządu Powiatu Szczycieńskiego,

Rada Powiatu Pisz uchwala co następuje:

§ 1. 1. Z dniem 1 stycznia 2027 r. pozbawia się dotychczasowej kategorii drogi publicznej części drogi powiatowej nr 1777N poprzez wyłączenie z użytkowania działek o nr 1/143, 30/1, położonych w obrębie ewidencyjnym Wierzba gmina Ruciane – Nida.

2. Położenie drogi, o której mowa w ust. 1, przedstawia załącznik do uchwały, na którym wyłączona część drogi powiatowej oznaczona jest szrafem w kolorze zielonym.

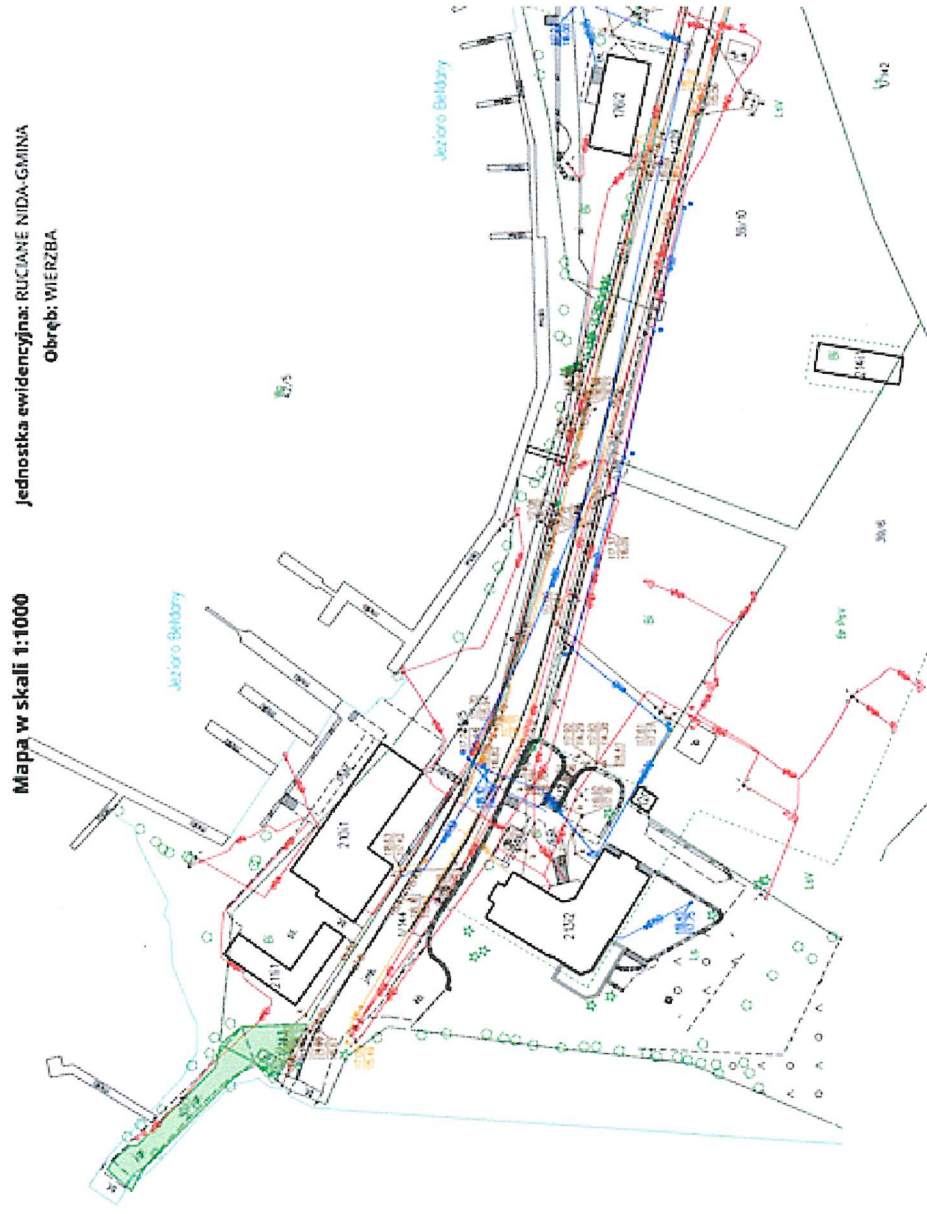
§ 2. Wykonanie uchwały powierza się Zarządowi Powiatu.

§ 3. Uchwała wchodzi w życie po upływie 14 dni od dnia ogłoszenia w Dzienniku Urzędowym Województwa Warmińsko-Mazurskiego

STAROSTA
Jerzy Małecki
mgr Jerzy Małecki

RADCA PRAWNY
Piotr Piśzer
01/1236

Załącznik do uchwały nr
Rady Powiatu Pisz
z dnia.....2026 r.



Uzasadnienie

Zgodnie z art. 6a ust. 1 ustawy z dnia 21 marca 1985 r. o drogach publicznych, pozbawienie drogi dotychczasowej kategorii następuje w drodze uchwały właściwego organu, jeżeli droga ta przestaje spełniać funkcje określone dla danej kategorii. Stosownie do art. 10 ust. 1–3 tej ustawy, droga powiatowa powinna zapewniać obsługę ruchu o znaczeniu ponadgminnym oraz stanowić element spójnego układu komunikacyjnego powiatu.

Analiza przebiegu drogi powiatowej nr 1777N wykazała, że działki ewidencyjne nr **1/143** oraz **30/1**, położone w obrębie **0006 Wierzba**, gmina **Ruciane-Nida**, **nie znajdują się w aktualnie użytkowanym przebiegu drogi powiatowej i nie są wykorzystywane jako część pasa drogowego służącego ruchowi publicznemu**. Ze względu na swoją powierzchnię, geometrię oraz położenie, działki te **nie pełnią funkcji drogowych** i nie mają znaczenia dla zapewnienia przejezdności ani ciągłości trasy drogi powiatowej nr 1777N.

Utrzymywanie tych nieruchomości w kategorii drogi powiatowej generowałoby dla powiatu **nieuzasadnione koszty utrzymania**, niewspółmierne do ich rzeczywistego znaczenia komunikacyjnego. Z punktu widzenia racjonalnego zarządzania siecią dróg powiatowych, dalsze utrzymywanie tych działek jako części drogi publicznej jest niecelowe.

W związku z powyższym, zasadne i konieczne jest podjęcie uchwały pozbawiającej działki nr 1/143 oraz 30/1 kategorii drogi powiatowej, zgodnie z art. 6a ustawy o drogach publicznych. Uchwała ta stanowi niezbędny element procedury zmiany kategorii drogi i umożliwia prawidłowe ukształtowanie przebiegu drogi powiatowej nr 1777N.

Podjęcie uchwały jest zatem konieczne dla zapewnienia zgodności przebiegu drogi powiatowej z jej rzeczywistym wykorzystaniem oraz dla racjonalnego gospodarowania mieniem powiatu poprzez wyłączenie ww. działek z użytkowania.

STAROSTA
Jerzy Matecki
mgr Jerzy Matecki